



Счетчики воды крыльчатые Js-2.5 NK/Js 90-2.5 NK Технические характеристики

По вопросам продаж и поддержки обращайтесь:

Архангельск(8182)63-90-72	Иваново (4932)77-34-06	Магнитогорск (3519)55-03-13	Пермь (342)205-81-47	Сургут (3462)77-98-35
Астана +7(7172)727-132	Ижевск (3412)26-03-58	Москва (495)268-04-70	Ростов-на-Дону(863)308-18-15	Тверь (4822)63-31-35
Астрахань (8512)99-46-04	Казань (843)206-01-48	Мурманск (8152)59-64-93	Рязань (4912)46-61-64	Томск (3822)98-41-53
Барнаул (3852)73-04-60	Калининград(4012)72-03-81	НабережныеЧелны(8552)20-53-41	Самара (846)206-03-16	Тула (4872)74-02-29
Белгород (4722)40-23-64	Калуга (4842)92-23-67	НижнийНовгород(831)429-08-12	Санкт-Петербург(812)309-46-40	Тюмень (3452)66-21-18
Брянск (4832)59-03-52	Кемерово (3842)65-04-62	Новокузнецк (3843)20-46-81	Саратов (845)249-38-78	Ульяновск(8422)24-23-59
Владивосток(423)249-28-31	Киров (8332)68-02-04	Новосибирск (383)227-86-73	Севастополь (8692)22-31-93	Уфа (347)229-48-12
Волгоград (844)278-03-48	Краснодар(861)203-40-90	Омск (3812)21-46-40	Симферополь(3652)67-13-56	Хабаровск(4212)92-98-04
Вологда (8172)26-41-59	Красноярск(391)204-63-61	Орел (4862)44-53-42	Смоленск (4812)29-41-54	Челябинск(351)202-03-61
Воронеж (473)204-51-73	Курск (4712)77-13-04	Оренбург (3532)37-68-04	Сочи (862)225-72-31	Череповец(8202)49-02-64
Екатеринбург(343)384-55-89	Липецк (4742)52-20-81	Пенза (8412)22-31-16	Ставрополь (8652)20-65-13	Ярославль(4852)69-52-93

Счетчики холодной и горячей воды крыльчатые Js-2.5 NK, Js 90-2.5 NK

Счетчики крыльчатые Js-2.5 NK/Js 90-2.5 NK предназначены для:

работы в системах дистанционного съема информации (АСКУЭ).

Счётчики воды JS-2,5 NK, JS90-2,5 NK оснащены импульсным выходом для дистанционного съёма информации.



Конструктивно счётчики с дистанционным съёмом показаний представляют собой водомеры горячей воды, где вместо одного из стрелочных указателей, отсчитывающих объём воды, установлен специальный стрелочный указатель с магнитом, рядом с которым крепится геркон в пазу крышки, закрывающей счётный механизм. Для защиты от воздействия магнитных полей вся конструкция закрывается металлической крышкой, выполняющей функцию экрана.

При выпуске из производства вес импульса для счётчиков DN 20 составляет 1 литр/импульс и с длиной шнура от геркона - 2 м. Для увеличения длины шнура можно использовать кабель типа КВВГ с сечением не менее 0,35 мм² и длиной не более 50 м при подключении счётчиков к тепловычислителям теплосчетчиков «Струмень».

Технические характеристики счетчиков крыльчатых Js-2.5 NK/Js 90-2.5 NK:

Температура: холодной воды - до 30 °С горячей воды - до 90 °С

Давление 1,6 МПа

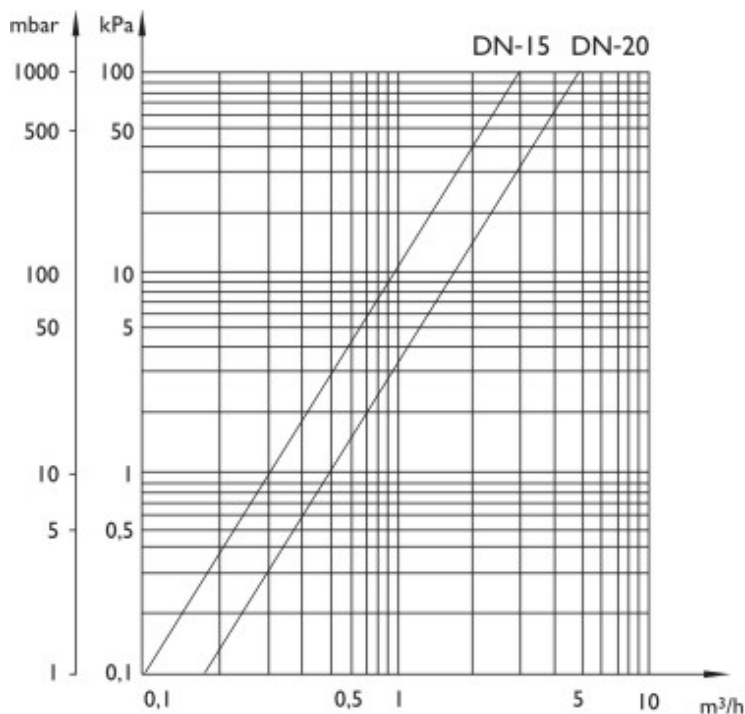
DN 20

- Межповерочный интервал – 4 года
-
-
-

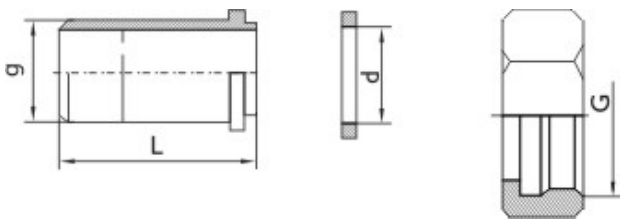
Тип			JS-2,5-NK JS90-2,5-NK
Номинальный диаметр	DN	мм	20
Постоянный расход	Q ₃	м ³ /ч	2,5
Максимальный расход	Q ₄	м ³ /ч	5
Переходный расход	Q ₂	м ³ /ч	0,25

Минимальный расход	Q ₁	м ³ /ч	0,1
Порог чувствительности		м ³ /ч	0,015
Потеря давления при Q ₄ , не более		МПа	0,1
Пределы допускаемой относительной погрешности от Q ₂ до Q ₄		%	±2 для холодной воды ±3 для горячей воды
от Q ₁ до Q ₂		%	±5

График потерь давления счетчиков крыльчатых Js-2.5 NK/Js 90-2.5 НК:



Переходник, прокладка, гайка для счетчиков крыльчатых Js-2.5 NK/Js 90-2.5 НК:



По вопросам продаж и поддержки обращайтесь:

Архангельск(8182)63-90-72	Иваново (4932)77-34-06	Магнитогорск (3519)55-03-13	Пермь (342)205-81-47	Сургут (3462)77-98-35
Астана +7(7172)727-132	Ижевск (3412)26-03-58	Москва (495)268-04-70	Ростов-на-Дону(863)308-18-15	Тверь (4822)63-31-35
Астрахань (8512)99-46-04	Казань (843)206-01-48	Мурманск (8152)59-64-93	Рязань (4912)46-61-64	Томск (3822)98-41-53
Барнаул (3852)73-04-60	Калининград(4012)72-03-81	НабережныеЧелны(8552)20-53-41	Самара (846)206-03-16	Тула (4872)74-02-29
Белгород (4722)40-23-64	Калуга (4842)92-23-67	НижнийНовгород(831)429-08-12	Санкт-Петербург(812)309-46-40	Тюмень (3452)66-21-18
Брянск (4832)59-03-52	Кемерово (3842)65-04-62	Новокузнецк (3843)20-46-81	Саратов (845)249-38-78	Ульяновск(8422)24-23-59
Владивосток(423)249-28-31	Киров (8332)68-02-04	Новосибирск (383)227-86-73	Севастополь (8692)22-31-93	Уфа (347)229-48-12
Волгоград (844)278-03-48	Краснодар(861)203-40-90	Омск (3812)21-46-40	Симферополь(3652)67-13-56	Хабаровск(4212)92-98-04
Вологда (8172)26-41-59	Красноярск(391)204-63-61	Орел (4862)44-53-42	Смоленск (4812)29-41-54	Челябинск(351)202-03-61
Воронеж (473)204-51-73	Курск (4712)77-13-04	Оренбург (3532)37-68-04	Сочи (862)225-72-31	Череповец(8202)49-02-64
Екатеринбург(343)384-55-89	Липецк (4742)52-20-81	Пенза (8412)22-31-16	Ставрополь (8652)20-65-13	Ярославль(4852)69-52-93